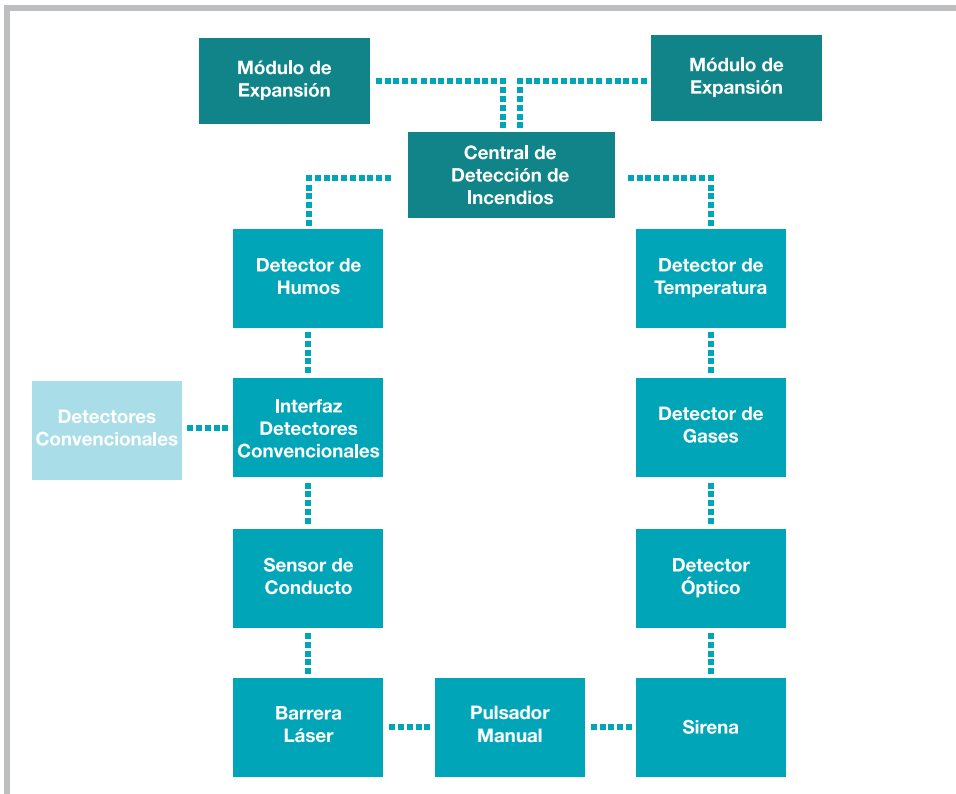


INTEGRACIÓN DE SISTEMA DE PROTECCIÓN CIVIL EN TÚNELES



Esquema 01. Arquitectura general del sistema.

Introducción

Uno de los sistemas de seguridad básicos para las instalaciones de seguridad y protección civil es el sistema de Protección Contra Incendios (PCI), basado en la detección de la aparición del fuego y posteriormente en la eliminación del mismo.

Dado el nivel de destrucción tanto material como humano que puede provocar un incendio, SISTEM ofrece a sus clientes la experiencia y profesionalidad de técnicos cualificados, capaces de diseñar, instalar y mantener los sistemas de detección y extinción más avanzados del mercado.

Soluciones

Las soluciones de Protección Contra Incendios que SISTEM ofrece a sus clientes se basan en las necesidades de protección específicas de las instalaciones a proteger, diseñando en cada caso la solución más óptima tanto funcional como económicamente.

Una de sus soluciones ofrecidas son los sistemas de detección de incendios convencionales, comunes en pequeños locales o aparcamientos, debido a las pequeñas dimensiones del local o su carácter diáfano, no es difícil la localización del elemento en alarma.



En el caso de soluciones con sistemas de **detección de incendios analógicos**, cada elemento (detectores, pulsadores, sirenas o módulos que la conforman) es tratado de manera independiente, por lo que a la hora de reflejar una alarma, indica el punto exacto donde ésta se produce, ya que previamente y mediante programación, se nombran todos los elementos.

Ésta es, la configuración más utilizada en los proyectos que SISTEM propone para túneles ferroviarios y de carreteras y en general para grandes instalaciones, donde sería muy difícil la localización del punto de alarma con una detección por zonas.



Esta solución permite el control de elementos de otras instalaciones que tengan un rol importante a la hora de una posible evacuación de las instalaciones, como son puertas cortafuegos de emergencia, sistemas de climatización, sistemas de ventilación, etc., además de la integración de centrales de detección convencional o de extinción automática por gases, y que éstas se controlen desde la misma central analógica, todos ellos sistemas y equipos ofrecidos por SISTEM en sus soluciones integrales.

Un sistema de protección contra incendios provoca un estado de tranquilidad y seguridad de los usuarios de las instalaciones ante una amenaza de incendio, además de otras ventajas como por ejemplo:

- ✓ Localización del foco del incendio antes de su propagación al resto de las instalaciones.
- ✓ Gestión de apertura de salidas de emergencia.
- ✓ Activación de sistemas de megafonía para facilitar la evacuación.
- ✓ Programación individual de cada detector para evitar falsas alarmas.

Complementando la detección de incendios, SISTEM realiza el diseño del equipamiento de extinción, ofreciendo la solución más adecuada a las instalaciones a proteger, instalando los elementos necesarios en cada situación, entre los que se encuentran los siguientes:

- ✓ Centrales de extinción.
- ✓ Baterías de extinción.
- ✓ Pulsadores de disparo de extinción.
- ✓ Pulsadores de paro de extinción.
- ✓ Extintores portátiles y carros extintores.
- ✓ Red de bocas de incendios equipadas BIES
- ✓ Hidrantes exteriores.
- ✓ Sistemas de rociadores automáticos.
- ✓ Sistemas de almacenamiento de agua contra incendios.
- ✓ Sistema de bombeo y equipos de presión.
- ✓ Redes de abastecimiento de agua contra incendios.
- ✓ Sistemas de agua pulverizada.
- ✓ Sistemas de extinción por agua nebulizada de alta, media y baja presión.
- ✓ Sistemas de espuma baja, media y alta expansión.
- ✓ Sistemas de extinción por gases.



C/ Antonio López 236, 28026 Madrid
Tel.: +34 91 392 09 60, Fax: +34 91 392 09 64
comercial@sistemas.es, www.sistemas.es



F011201E0504