

REFERENCIAS EN PASOS A NIVEL



Nuestros principales clientes son ADIF, FEVE, otras Administraciones Ferroviarias y las principales empresas de ingeniería, como Thales, Dimetronic, Siemens, Alstom, etc. En estos últimos años hemos realizado numerosos proyectos de instalación de pasos a nivel en la red ferroviaria española de ancho convencional.

Proyecto	Cliente	Fechas
Instalación de Pasos a Nivel Aranjuez-Cuenca-Utiel. Ontigola 5/104, Ontigola 6/581 y 7/225, Ontigola 9/209, Zarza de Tajo 51/714 y 52/773	Thales	2008-2009
Protección SBA Paso a Nivel P.K. 69/975 de la Línea Redondela a Santiago	Thales	2008
Suministro e instalación de señalización luminosa y acústica (S.L.A.), protección clase B en 85 Pasos a Nivel de diversas líneas en 7 Lotes.	ADIF	2007-2009
Suministro e instalación de protección clase C, semibarreras automáticas (S.B.A.) en los Pasos a Nivel PP.KK. 62/240 y 65/212 de la Línea Redondela a Santiago	Thales	2008
Instalación de señalización luminosa y acústica (S.L.A.) protección clase B en 194 Pasos a Nivel de diversas líneas.	Thales	2005-2006
Instalaciones de señalización luminosa y acústica para dotar de protección clase b a 30 pasos a nivel de diversas líneas (Lote 3)	Renfe	2004-2005
Instalación de 32 SLA's en diversas líneas	Renfe	2004

Proyecto	Cliente	Fechas
Instalación de señalización luminosa y acústica (S.L.A.) protección clase B en 24 Pasos a Nivel de diversas líneas.	Thales	2003-2004
Instalación de protección automática de clase B (S.L.A.) en el Paso a Nivel del PK 429/510 (Fuentebureba, Burgos) Línea Madrid-Hendaya	Renfe	2003
Instalación de protección Clase B (S.L.A.) Tipo Renfe en P/N Cieza, Crevillente, Manises, Librilla y Orihuela	Alcatel Tas	2003
Instalación de 3 Pasos a Nivel de protección clase C en San Miguel de Fluvia	Alcatel Tas	2002

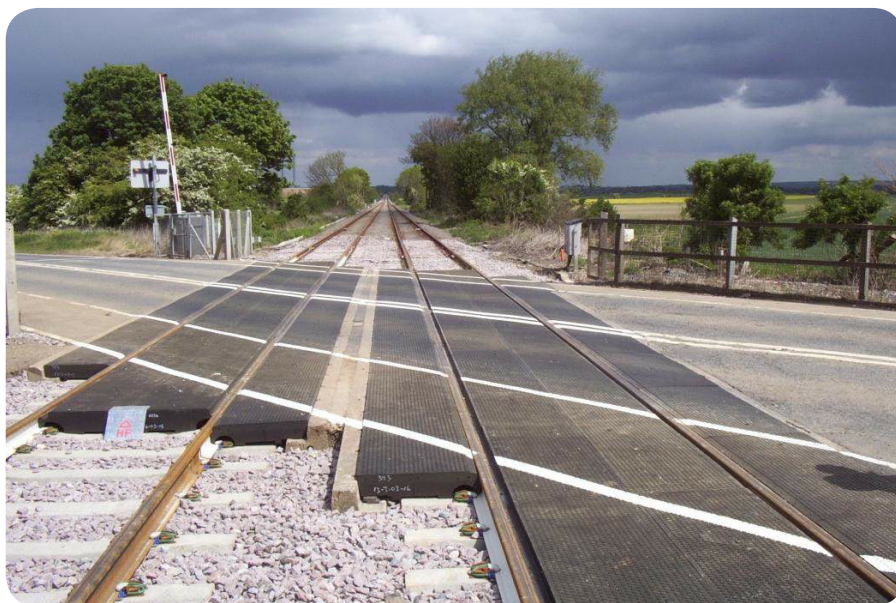


Foto 1: Pavimento de caucho antideslizante para Pasos a Nivel tipo HOLDFAST.



C/ Antonio López 236, 28026 Madrid
 Tel.: +34 91 392 09 60, Fax: +34 91 392 09 64
 comercial@sistem-group.com, www.sistem-group.com

