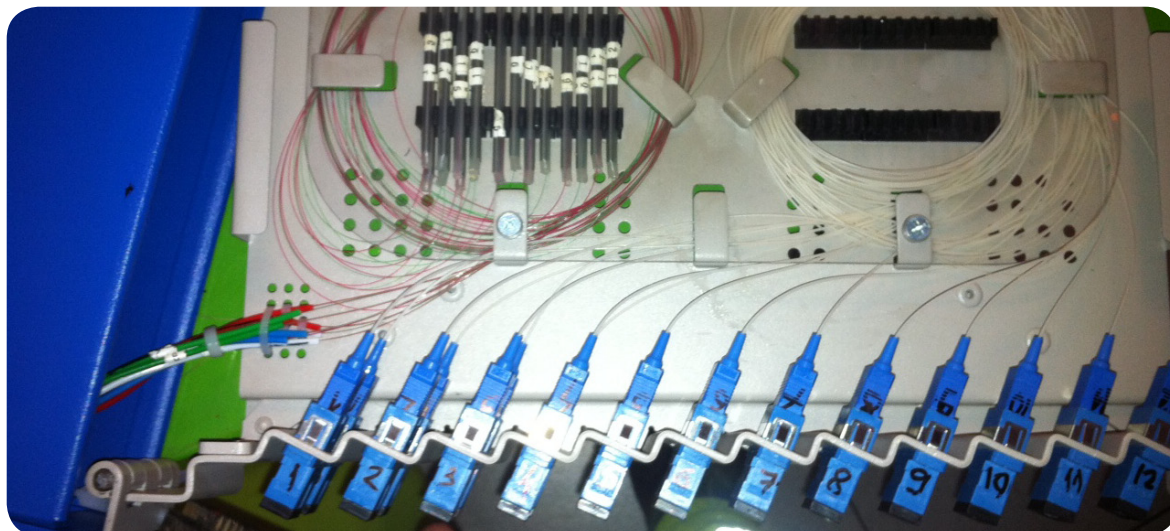


## REFERENCIAS EN INSTALACIONES DE COMUNICACIONES EN LÍNEAS ANCHO CONVENCIONAL



Nuestros principales clientes son ADIF, FEVE, otras Administraciones Ferroviarias y las principales empresas de ingeniería, como Thales, Dimetronic, Siemens, Alstom, etc. En estos últimos años hemos realizado numerosos proyectos de instalaciones de comunicaciones en la red ferroviaria española de ancho convencional.

Proyecto	Cliente	Fechas
Acuerdo Marco para la ejecución de obras a realizar en la red de cables de fibra óptica de ADIF para satisfacer las solicitudes de los clientes y otras actuaciones de carácter urgente en el ámbito de la Jefatura Territorial Noroeste	ADIF	2012-2014
Proyecto de contratación de servicios de gestión y seguimiento de trabajos de la red de fibra óptica	ADIF	2007-2013
Instalación de fibra óptica en las cercanías de Barcelona. Fase1	ADIF	2010-2012
Mantenimiento de redes de operadores de telecomunicaciones. Lote 10. Zona Orense	ADIF	2011-2012
Mantenimiento de redes de operadores de telecomunicaciones. Lote 09. Zona Madrid	Thales	2011-2012
Mantenimiento de redes de operadores de telecomunicaciones. Lote 05. Zona Barcelona	Thales	2011-2012
Mantenimiento de redes de operadores de telecomunicaciones. Lote 06. Zona Valencia	Thales	2011-2012

Proyecto	Cliente	Fechas
Tendido de cable de 19 cuadretes, trayecto Talavera de la Reina-Navalmoral de la Mata. Línea Madrid-Valencia de Alcántara	ADIF	2010-2011
Corrección de desperfectos en las instalaciones de seguridad y telecomunicaciones, desmontaje de elementos fuera de uso y sustitución de comprobadores de posición de espadines	ADIF	2010
Nueva instalación línea de comunicaciones, por robo de línea aérea T/Almargen-Setenil y Setenil-Ronda. L/Bobadilla-Algeciras	ADIF	2008
Sustitución línea aérea telecomunicaciones por cable enterrado entre Peñaranda de Bracamonte y Babilafuente	ADIF	2008
Mantenimiento de medios de transmisión de fibra óptica y cable de cobre en la jefatura de producción de Mérida	ADIF	2008-2012
2ª Intervención. Nueva instalación de línea de comunicaciones, por robos de línea aérea. T/Almargén-Setenil y T/Campillos-Almargen. L/Bobadilla-Algeciras	ADIF	2007
Rehabilitación de cable de comunicaciones de 19 cuadretes en el trayecto Torralba-Alhama de Aragón. L/Madrid-Barcelona (1ª Fase Ariza-Alhama)	ADIF	2007
Suministro, tendido y montaje de 109 bobinas de cable de comunicaciones para las instalaciones de seguridad tramo Mérida-Zafra. L/Mérida-Los Rosales	Renfe	2004
Instalación de cable de comunicaciones en túneles del tramo Pajares-Puente de los Hierros. L/Venta de Baños-Gijón.	Renfe	2003
Rehabilitación de cable de comunicaciones en L/ Zaragoza-Mora	Renfe	2002
Instalación de cable de 64 fibras ópticas. Tramo Silla-Sueca	Renfe	2002
Sustitución de cable de 25 cuadretes aéreo por enterrado. Tramo: Ávila-Pedrosillo. L/Madrid-Irún	Renfe	2002
Establecimiento de anillos ópticos en los entornos de Madrid, Barcelona y Valencia. Tramos Sagrera-Badalona y línea de Mollet-Rubi-Las Franquesas	Renfe	2000
Instalación de cable óptico troncal en trayectos con cables de F.O. aéreos o enterrados. Trayecto Tarragona-Sant Sadurní	Renfe	2000
Rehabilitación de cable de telecomunicaciones. Trayecto Medina del Campo-Zamora-Puebla de Sanabria. Línea Medina-Zamora y Zamora-A Coruña	Renfe	2000-2001



C/ Antonio López 236, 28026 Madrid  
 Tel.: +34 91 392 09 60, Fax: +34 91 392 09 64  
 comercial@sistem-group.com, www.sistem-group.com

